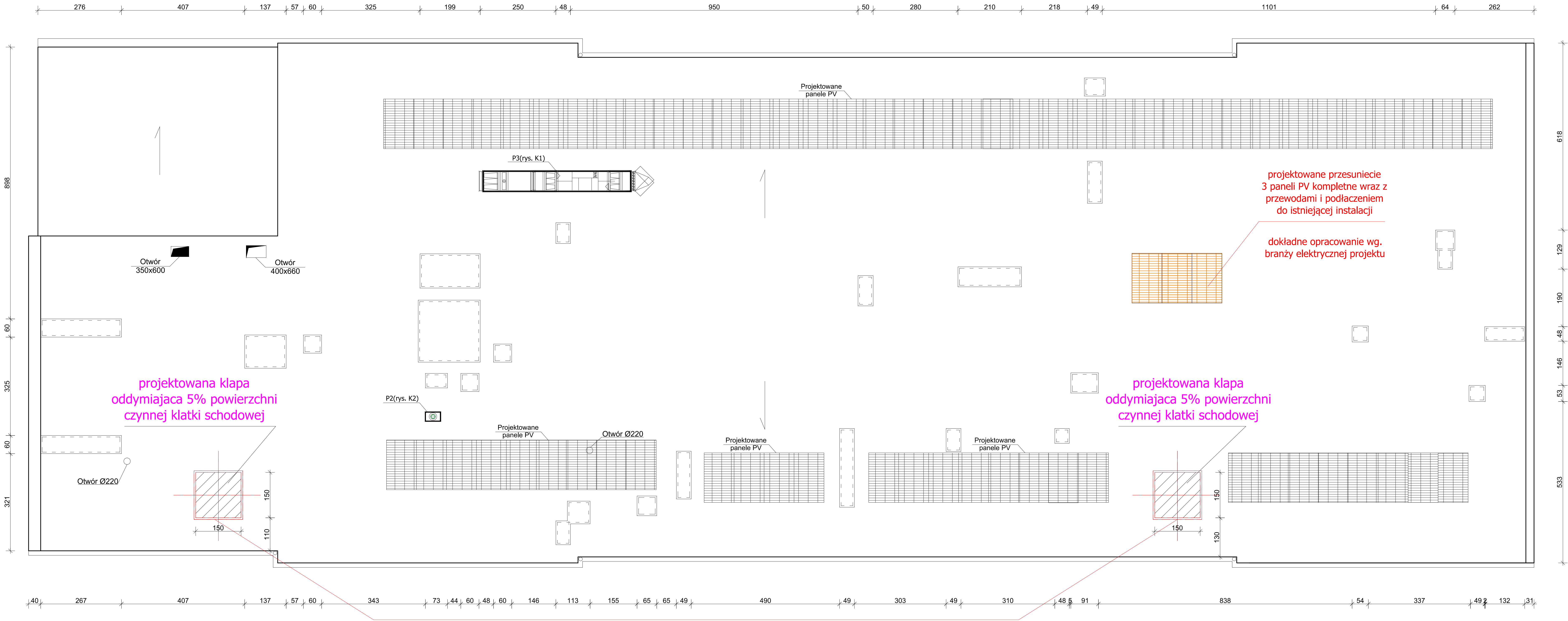


RZUT DACHU
(ELEMENTY ROZBIÓRKOWE)
(PROJEKT WYKONAWCZY)
skala 1:100



UWAGA. W ISTNIEJACYCH WARSTWACH STROPODACHU NALEŻY ORAZ STROPIE NAD OSTATNIA KONDYGNACJA NALEŻY WYKONAC OTWOR W STROPIE POD MONTAZ KLAPY ODDYMIJAJACEJ POW.MINIMALNA KLAPY ODDYMIJAJACEJ MUSI MIEC MIN. 1M5m2 POWIERZCHNI CZYNNEJ OTWORY W STROPIE NALEŻY WYKONAC W MOMENCIE ZATWIERDZONEGO DOBORU KLAPY PRZEZ INWESTORA ORAZ INSPEKTORA BUDOWLANEGO , WIELKOŚĆ OTWORU NALEŻY WYKONAC I DOSTOSOWAC DO WYTICZNYCH WYBRANEGO PRODUCENTA KLAP ORAZ TECHNOLOGI PRZYJETYCH ROBÓT

Temat:	PROJEKT PRZEBUDOWY WRAZ ZE ZMIANA SPOSOBU UŻYTKOWANIA POMIESZCZEŃ PLACÓWKI OPIEKUNICZO-WYCHOWAWCZEJ ZLOKALIZOWANEJ NA I PIĘTRZE BUDUNKU "C" SZPITALA POŁOŻONEGO PRZY UL. SZPITALNEJ 4 W OPATOWIE, NA POTRZEBY DZIENNEGO DOMU OPIEKI MEDYCZNEJ		
Branża:	Architektura / Konstrukcja	Stadium:	PROJEKT WYKONAWCZY
Nazwa rys.	RZUT DACHU		Numer rysunku: K-06
Inwestor:	Szpital ŚW. LEONA SP. Z O.O. ul. Szpitalna 4, 27-500 Opatów		Skala rysunku: 1:100
Adres obiektu:	dz. nr ewid. 2033/8, 2033/9, obręb: 0021 Opatów, jedn. ewid.: 260905_2 Opatów, gmina Opatów		Data opracowania: Czerwiec 2020
Projektant: (Architektura)	mgr inż. arch. Paweł Czarniecki	Nr uprawnień:	171/SW00KK/2013
Projektant: (Konstrukcja)	mgr inż. Piotr Radek	Nr uprawnień:	SWK0007/P00K/11
Opracował:	mgr inż. Łukasz Gardian	Nr uprawnień:	-